



ISLA DE LOS FUEGOS

PANORAMA BLANCO

Los buscamos donde se encuentren alojados, temprano a la mañana, alrededor de las 9:00 y luego nos trasladamos hasta nuestras instalaciones en el Valle de Tierra Mayor. En el lugar nos recibe el guía líder y nos da la bienvenida junto a una charla detallando las actividades que realizaremos durante nuestra estadía que será de aproximadamente 7 horas incluyendo el almuerzo. Para nuestra primera parte de la aventura necesitaremos calzarnos las raquetas para nieve y atravesando el turbal nevado, iniciamos una caminata cruzando sectores de bosque y grandes extensiones de territorio abierto. Las raquetas son una gran ayuda para caminar cuando la nieve es muy profunda nuestro guía nos cuenta sobre la flora, la fauna y las geformas que se presentan a nuestra vista. La segunda actividad se desarrolla en un circuito definido de antemano. Es un recorrido con motos de nieve o cuatriciclos, según lo que hayan elegido con anterioridad. Ambos vehículos se pueden conducir fácilmente. El guía lidera la marcha de nuestra caravana a través del bosque nevado, una vez de regreso en el refugio, la Experiencia Mushing nos sumerge en el milenarior mundo de los perros siberianos. Recorremos el criadero de perros aprendiendo sobre su historia y orígenes, alrededor de las 2 de la tarde nos sentamos a la mesa en el restaurante de nuestro centro invernal donde un gran fogón calienta todo el sitio. Grandes ventanales ofrecen el mejor paisaje mientras disfrutamos la comida. Tanta actividad hace necesario un descanso y recuperar energías. El almuerzo es un buen momento para ello. Luego de los postres y el cafecito, regresamos a la ciudad disfrutando el agradable cansancio de un día en la montaña.

CRONOGRAMA

Horario de salida: aprox 09.00 am

Lugar: desde su hotel

Duración total: 7 horas aprox.

Idioma: Servicio de guía bilingüe Español/Inglés

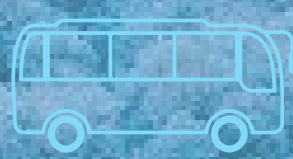
Actividades: Caminata con raquetas, Fotografía, Paseo en Moto de nieve o Cuatriciclo, según opción previa, Charla sobre Mushing y recorrido por el criadero de perros siberianos, Almuerzo (Pollo al disco o Estofado de cordero). Hay opción para vegetarianos. Incluye postre y una bebida. OPCIONAL almuerzo abonando un plus: Cordero a la estaca o Trucha.

Dificultad: Baja - Moderada

Opera: Junio a Septiembre

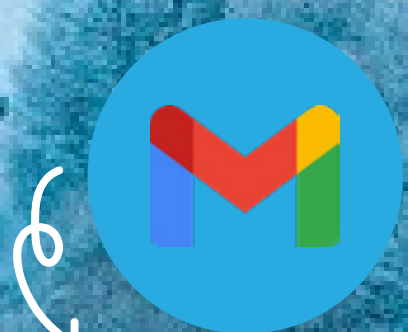
Nota: el orden de las actividades y los recorridos pueden ser modificadas, dependiendo de las condiciones de la nieve, climáticas, y del tamaño del grupo, a consideración del guía. Las motos y los UTV son biplaza, para 2 pasajeros por vehículo y podrán cambiar la conducción a la mitad del recorrido.

SERVICIOS INCLUIDOS

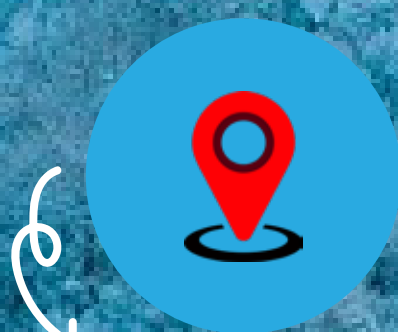


* Traslado ida y vuelta * Guía bilingüe

¡Hace click y contactanos!



redesislaush@gmail.com



Ushuaia, Tierra del Fuego, Argentina.



+542901400001